

## **План комплектования учебных групп**

**Кафедры эксплуатации и  
наладки**

**теплоэнергетического  
оборудования (ЭТО ТЭС)**

**Челябинского филиала**

**ПЭИпк на 2018 г.**



### **ПТО, цеха и группы наладки**

**Ч.1. Совершенствование и технология эксплуатации  
теплоэнергетического оборудования (руководители и специалисты ПТО  
ТЭС и энергообъединений)**

**9 апреля – 20 апреля**

**15 октября – 26 октября**

**Ч.1д. Вопросы отчётности и технология эксплуатации  
теплоэнергетического оборудования ТЭС (руководители и специалисты  
ПТО ТЭС и энергообъединений)**

**9 апреля – 20 апреля**

**15 октября – 26 октября**

**Ч.3. Методики и технология наладки котельного и турбинного  
оборудования ТЭС (специалисты режимно-  
наладочных групп)**

**26 марта – 6 апреля**

**12 ноября – 23 ноября**



### **Котлотурбинные цеха, котельные**

**Ч.2. Эксплуатация и режимы работы котлов и турбинных  
установок ТЭС (руководители и специалисты КТЦ ТЭС)**

**12 марта – 23 марта**

**14 мая – 25 мая**

**17 сентября – 28 сентября**

**Ч.4. Совершенствование эксплуатации и улучшение характеристик  
турбинного, насосного и общестанционного оборудования в турбинных  
цехах (руководители и специалисты ТЦ и КТЦ ТЭС)**

**9 апреля -20 апреля**

**12 ноября – 23 ноября**

**Ч.23. Парогазовые технологии на тепловых электростанциях,  
концепции технического обслуживания ПГУ (руководители и  
специалисты КТЦ)**

**9 апреля -20 апреля**

**12 ноября – 23 ноября**

**Ч.13. Эксплуатация, режимы работы и  
модернизация пылеугольных котлов (руководители и  
специалисты КТЦ ТЭС)**

**14 мая – 25 мая**



**Ч.19. Наладка и эксплуатация отопительных котлов** (руководители и специалисты котельных)

**5 февраля – 16 февраля**

**18 июня – 29 июня**

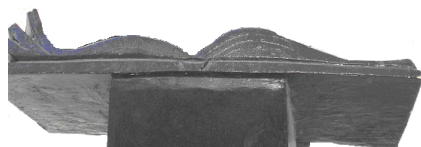
**10 декабря – 21 декабря**

### **Топливоно-транспортные цеха**

**Ч.10. Современное оборудование и эксплуатация топливо-транспортного хозяйства ТЭС** (руководители и специалисты топливо-транспортных служб и цехов)

**9 апреля – 20 апреля**

**1 октября – 12 октября**



### **Тепловые сети**

**Ч.11. Эксплуатация и ремонт тепловых сетей** (старшие инженеры, инженеры и мастера тепловых сетей)

**5 февраля – 16 февраля**

**10 декабря – 21 декабря**

**Ч.19. Наладка и эксплуатация отопительных котлов** (руководители и специалисты котельных)

**5 февраля – 16 февраля**

**18 июня – 29 июня**

**10 декабря – 21 декабря**

**Ч.21. Эксплуатация и ремонт насосных установок тепловых сетей** (Специалисты по эксплуатации и ремонту насосного оборудования, специалисты тепловых сетей)

**5 февраля – 16 февраля**

**18 июня – 29 июня**

**10 декабря – 21 декабря**



### **Водоподготовка, водно-химический режим, химический контроль**

**Ч.5. Технология водоподготовки, водный режим и химический контроль на ТЭС** (начальники смен и инженеры химических цехов ТЭС и химслужб энергообъединений)

**12 марта – 23 марта**

**12 ноября – 23 ноября**

**Ч.6. Водоподготовка, водный режим и химический контроль на ТЭС.** (начальники химических цехов ТЭС и химслужб, начальники смен)

**14 мая – 25 мая**

**Ч.7. Водоподготовка, водный режим и химический контроль на ТЭС. Особенности водоподготовки и водного режима парогазовых установок (ПГУ)** (начальники химических цехов ТЭС и химслужб, начальники смен)

**17 сентября – 28 сентября**

**Ч.27. *Наладка водно-химических процессов ТЭС (специалисты химических цехов и наладочных организаций)***

**17 сентября – 28 сентября**

**Ч.8. *Рациональная организация химического контроля водоподготовки, водно-химических режимов. Метрологическое обеспечение химического контроля. Аккредитация аналитических лабораторий (начальники, специалисты водно-аналитических лабораторий)***

**26 марта – 6 апреля**

**15 октября – 26 октября**

**Ч.14. *Сточные воды ТЭС. Организация химического контроля, метрологическое обеспечение водных лабораторий по охране окружающей среды. Аккредитация аналитических лабораторий (специалисты химцехов и экологических лабораторий)***

**26 марта – 6 апреля**

**15 октября – 26 октября**

**Ч.9. *Методы химического контроля качества теплоносителя на ТЭС и в котельных (лаборанты оперативного химического контроля)***

**5 февраля – 16 февраля**

**Ч.15 *Методы химического контроля качества теплоносителя на ТЭС и в котельных (ИТР и молодые специалисты лабораторий химцехов, центральных лабораторий)***

**28 мая – 8 июня**

### ***Контроль и эксплуатация масел, анализ топлива***

**Ч.20. *Контроль и эксплуатация масел в энерго и сетевых предприятиях (специалисты химлабораторий и турбинных цехов)***

**28 мая – 8 июня**

**26 ноября – 7 декабря**

**Ч.18. *Характеристики и анализ показателей энергетических топлив (специалисты химлабораторий)***

**28 мая – 8 июня**

**26 ноября – 7 декабря**



### ***ТАИ, АСУ ТП***

**Ч.16. *Современные подходы к модернизации, наладке, эксплуатации и ремонту систем автоматики и измерений на ТЭС (руководители и специалисты служб и цехов ТАИ и АСУ ТП)***

**12 марта – 23 марта**

**26 ноября – 7 декабря**

**Ч.17. *Новые перспективные приборы теплотехнического контроля и регулирования, их эксплуатация и ремонт (специалисты по эксплуатации и ремонту средств теплотехнических измерений)***

**14 мая – 25 мая**

**1 октября -12 октября**

**Ч.17д. *Приборы контроля водоподготовки и состава дымовых газов (специалисты химических цехов и по средствам контроля и измерений)***

**14 мая – 25 мая**

